

**Découvertes culturelles, échanges et partage avec des élèves européen·nes, le programme Erasmus+ s'adresse à tou·te·s les collégien·nes.**

**Chaque collège peut intégrer le consortium Erasmus + piloté par le Département d'Ille-et-Vilaine en répondant aux conditions suivantes :**

- ✓ Inscrire son projet de mobilité dans le cadre des objectifs définis par le Département d'Ille-et-Vilaine
- ✓ S'engager à respecter les standards de qualité du programme Erasmus +
- ✓ Participer aux instances de pilotage (comité technique et comité stratégique)

**Plus d'infos :**

**Vous pouvez contacter le ou la référent·e actions éducatives de votre collège ou la mission coopération internationale du Département par mail : [consortiumerasmus@ille-et-vilaine.fr](mailto:consortiumerasmus@ille-et-vilaine.fr), téléphone : 02 99 02 20 48 ou consulter le portail collèges : [colleges.ille-et-vilaine.fr](http://colleges.ille-et-vilaine.fr)**



**Département d'Ille-et-Vilaine**

Mission coopération internationale  
1, avenue de la Préfecture  
CS 24218 • 35042 Rennes CEDEX  
Tél. : 02 99 02 20 48



[www.ille-et-vilaine.fr](http://www.ille-et-vilaine.fr)

Septembre 2022 - G/PPEC-0322-001 - Studio graphique du Département d'Ille-et-Vilaine - Illustrations : Freepik

## **Découvrir l'Europe**

Le Département accompagne votre collège avec Erasmus+



**Erasmus+**





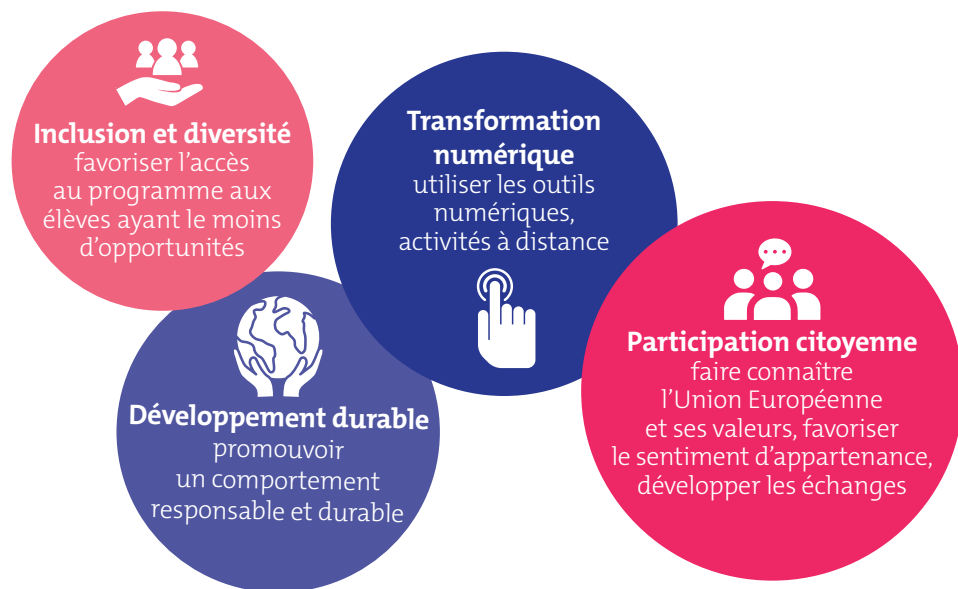
## Erasmus +, c'est quoi ?

C'est le programme emblématique de l'Union européenne pour la mobilité européenne à des fins éducatives.

Le Département d'Ille-et-Vilaine a intégré le programme Erasmus+. Il est accrédité de 2021 à 2027 par l'Union européenne pour accompagner la mobilité des collégien·nes en Europe.

## Comment faire pour partir avec Erasmus + ?

### Les projets doivent intégrer les priorités du programme Erasmus+ :



### Parmi ces priorités, le Département permet aux participant·es de :

- découvrir, partager des préoccupations, des savoirs-faire et être pour s'enrichir et évoluer autour des objectifs du développement durable (ODD) ;
- être sensibilisé·es aux différentes cultures européennes ;
- utiliser le numérique à des fins d'apprentissage ;
- être sensibilisé·es à la pratique du sport-santé et de ses bienfaits, notamment dans le cadre du dispositif « Cap 2024, mets du sport dans ton collège » en vue des JO 2024 ;
- être éduqué·es à la nature et à l'environnement ;
- être sensibilisé·es à l'égalité entre les filles et les garçons.

### En tant que coordinateur du consortium Erasmus+, le Département :

- **accompagne** l'élaboration des projets (soutien méthodologique, mise en relation...) ;
- **informe** sur les attendus du programme et vérifie la conformité des projets avec les critères européens ;
- **soutient financièrement** la mobilité des élèves et des accompagnateurs·trices ;
- **facilite** la mise en réseau des établissements membres du consortium Erasmus+.

### Seul ou en groupe : 2 types de séjours

#### Séjours individuels

L'objectif est de passer une partie de sa scolarité dans un établissement européen d'accueil ou d'effectuer un stage. Les séjours peuvent être de courte durée (10 à 29 jours) ou de longue durée (30 à 365 jours). Les mobilités de longue durée doivent faire l'objet d'une préparation de l'élève.

#### Séjours de groupes d'élèves

L'objectif de ces projets est de rencontrer d'autres élèves européen·nes dans un établissement partenaire pour partager des réflexions, mener des projets collectifs, passer du temps ensemble pour mieux se connaître et découvrir d'autres cultures. Les séjours durent de 2 à 30 jours. Ils peuvent également avoir lieu au siège d'une institution de l'Union Européenne\* (si l'accueil est organisé au sein de celle-ci ou en coopération avec celle-ci).

\*Bruxelles, Francfort, Luxembourg, Strasbourg et la Haye

Parallèlement à la mobilité physique, toutes les activités de mobilité des élèves peuvent être combinées avec des activités virtuelles (par exemple sur eTwinning).

### Dans quels pays partir ?



#### 33 pays participent au programme :

les 27 pays de l'Union Européenne

#### ainsi que :

la Norvège, l'Islande, le Liechtenstein, la Macédoine, la Turquie et la Serbie.

#### Plus :

Région ultrapériphérique (RUP) et Pays et territoire d'outre-mer (PTOM).

NB : Le Royaume-Uni n'est plus éligible sur la nouvelle programmation.

